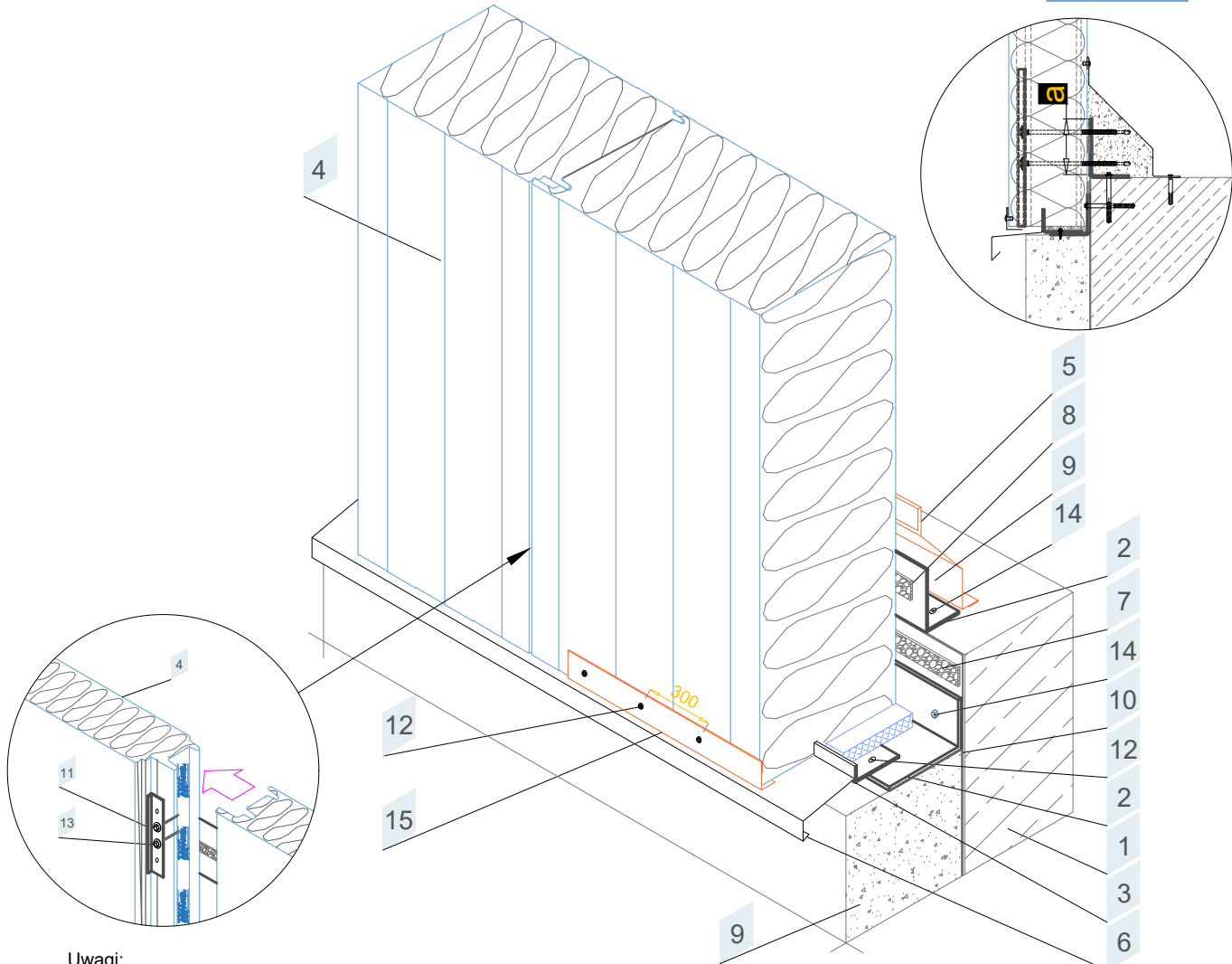


ARPANEL dla projektantów

2. System elewacji w układzie pionowym



Uwagi:  
a - szerokość podparcia należy wyznaczyć na podstawie obliczeń statyczno-wytrzymałościowych oraz parametrów przyjętego rozdzielacza nacisku;  $a \geq 60\text{mm}$ .

Pozycja	Kod produktu	Przedmiot
1		Podwalina wg projektu konstrukcji
2		Kątownik wg projektu konstrukcji
3	OBPI-22	Kątownik nośnik parapetu punktowo L120mm, 1szt/m
4	ARPANEL SU	Płyta ścienna ARPANEL SU
5	OBPI-1	Obróbka osłonowa wewnętrzna
6	OBPI-6	Obróbka cokołowa wyrzucająca
7	US-02	Uszczelka akustyczno - izolacyjna PES
8	US-03	Uszczelka akustyczno - izolacyjna PES
9		Izolacja termiczna
10		Izolacja przeciwwilgociowa wg projektu architektury
11	RN-200	Rozdzielacz nacisku
12	NT	Niit szczelny lub wkręt (co 300-600 mm)
13	Z-01	Łącznik
14		Łącznik wg projektu konstrukcji
15	OBPI-21	Makownica ciętej płyty

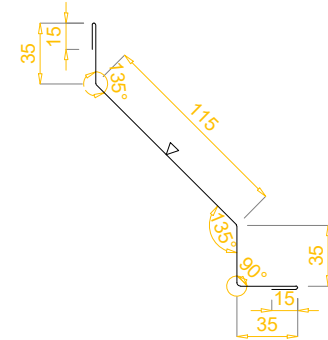
2.3 Detal mocowania płyt na podwalinie - cokół wysunięty

ARPANEL dla projektantów

2. Obróbki dla systemu elewacji w układzie pionowym



Poz. 5 OBPI-1 Obróbka osłonowa wewnętrzna Detal: 2.3



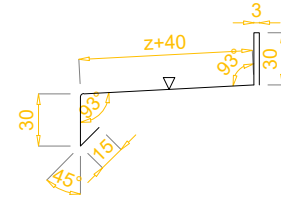
▽ - strona koloru RAL

Parametry standardowe:  
- grubość: 0,50; 0,63;  
0,70; 0,75 mm,  
- długość: 1-6m,  
- blacha ocynkowana  
z powłoką 25µm.

\* W przypadku innych  
wymagań należy  
skonsultować się  
z producentem.

Gr. płyty D [mm]	Rozwinięcie [mm]
60 - 120	250

Poz. 6 OBPI-6 Obróbka cokołowa wyrzucająca Detal: 2.3



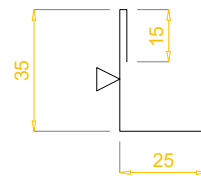
▽ - strona koloru RAL  
z - do wymiarowania

Parametry standardowe:  
- grubość: 0,50; 0,63;  
0,70; 0,75 mm,  
- długość: 1-6m,  
- blacha ocynkowana  
z powłoką 25µm.

\* W przypadku innych  
wymagań należy  
skonsultować się  
z producentem.

Gr. płyty D [mm]	Rozwinięcie [mm]
60 - 120	148 + z

Poz. 15 OBPI-21 Obróbka maskownica ciętej płyty Detal: 2.3



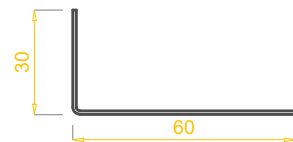
▽ - strona koloru RAL

Parametry standardowe:  
- grubość: 0,50; 0,63;  
0,70; 0,75 mm,  
- długość: 1-6m,  
- blacha ocynkowana  
z powłoką 25µm.

\* W przypadku innych  
wymagań należy  
skonsultować się  
z producentem.

Gr. płyty D [mm]	Rozwinięcie [mm]
60 - 120	75

Poz. 3 OBPI-22 Kątownik nośnik parapetu Detal: 2.3



Parametry standardowe:  
- grubość: 2,0 mm,  
- długość: 1-6m,  
- blacha ocynkowana

\* W przypadku innych  
wymagań należy  
skonsultować się  
z producentem.

Gr. płyty D [mm]	Rozwinięcie [mm]
60 - 120	90